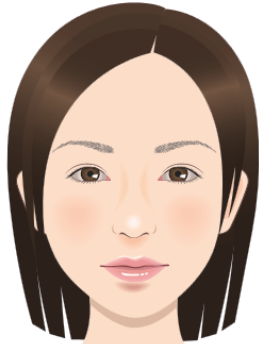


あなたの「美」を引き出す!!

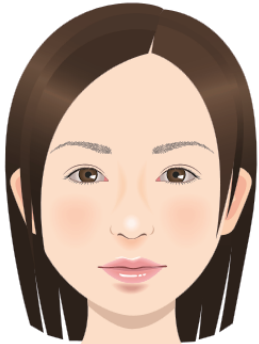
顔型・眉診断

卵型



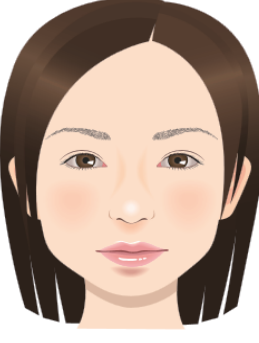
<特徴>
黄金比率。
バランスの良い顔型。
<印象>
凛とした印象。
美人顔。

長方形



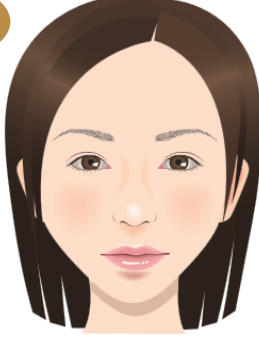
<特徴>
顔の横幅を強調した顔型。
<印象>
大人っぽい印象。
上品で綺麗な印象。

ベース型



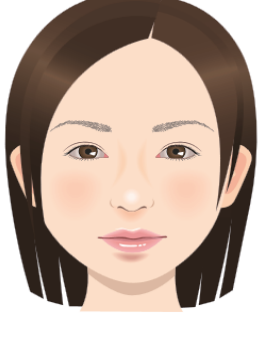
<特徴>
顎ラインが平坦な顔型。
<印象>
ややシャープな印象。
強い、かっこいい印象。

逆三角形型



<特徴>
はちが張っていて顎ラインがシャープな顔型。
<印象>
シャープ、知的な印象。

丸型



<特徴>
顔の横幅を強調した顔型。
全体的に曲線的な顔型。
<印象>
柔らかい、若々しい印象。

ストレート型



若々しい印象。
すっきりとした目元に。

アーチ型



優雅でエレガントな印象。
丸くて大きな印象の目元に。

モード型



知的で大人っぽい印象、
切れ長な印象の目元に。

